

22.6.2023

Perustietoa aikuiskoulutuksesta



Työllisyysrahasto

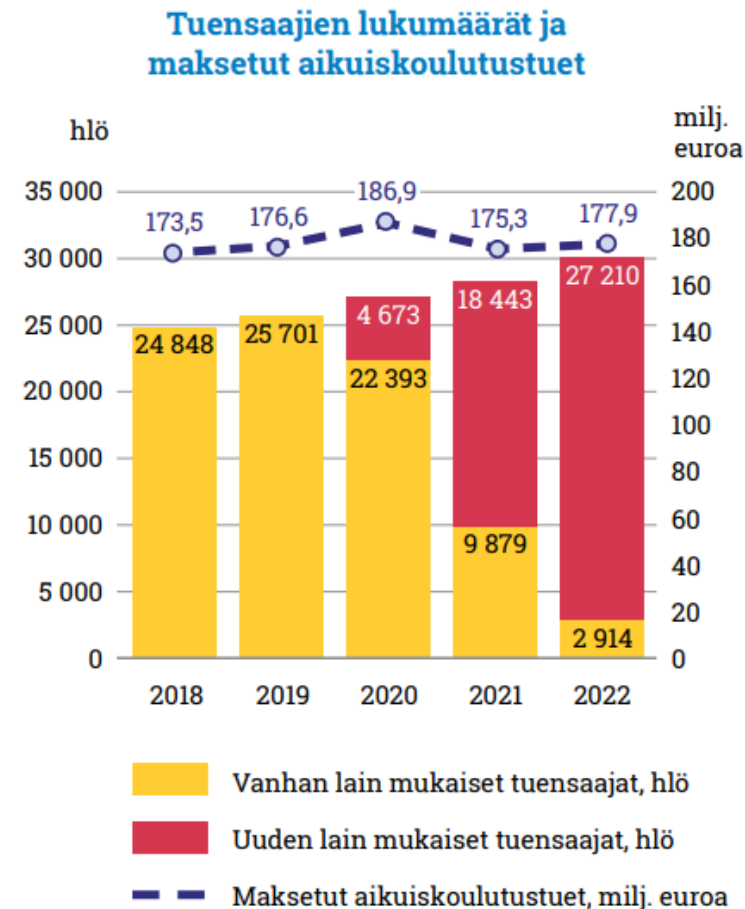
Sysselsättningsfonden | Employment Fund

Aikuiskoulutustuki lyhyesti

- Työllisyysrahaston myöntämä rahallinen tuki, jota työelämässä olevat palkansaajat ja yrittäjät voivat saada koko- tai osa-aikaiseen kouluttautumiseen
- Tuen tavoitteena on tarjota mahdollisuus pitää huolta omasta työmarkkinakelpoisuudestaan ja pienentää työttömyyden riskiä.
- Edellyttää mm. opintovapaalle jäämistä ja kahdeksan vuoden työhistoriaa
 - On soviteltavissa joustavasti työarjen kanssa: myös osittainen opiskelu on mahdollista
- Aikuiskoulutustukea voi saada yksiin tai useampiin opintoihin yhteensä 15 tukikuukauden ajan, yhdessä tai useammassa erässä
- Valtaosa tuensaajista (n. 83 % v. 2022) suorittaa tutkintoon johtavaa koulutusta

Aikuiskoulutustuen rahoitus ja maksetut tuet

- Palkansaajan aikuiskoulutustuki rahoitetaan kokonaan työttömyysvakuutusmaksuista
 - Rahoitusosuus 175,5 miljoonaa euroa vuonna 2022
- Yrittäjän aikuiskoulutustuen rahoittaa valtio
 - Vuonna 2022 osuus tuensaajista 2,7 % ja rahoitusosuus 2,5 miljoonaa euroa
- Tukea maksettiin yhteensä 30 124 henkilölle vuonna 2022
- Viimeisiin lakimuutos tuli voimaan elokuussa 2020 ja sen tavoitteena oli helpottaa työn ja opintojen yhteensovittamista sekä kohdentaa tukea tehokkaammin aliedustetuille ryhmille



Minkä verran aikuiskoulutustukea voi saada?

- Palkansaajan aikuiskoulutustuki on ansiotuloihin perustuva
 - Muut tukiaikana maksettavat tulot pienentävät tuen määrää.
- Yrittäjän tukisumma on kiinteä, 660,91 euroa/kk brutto v. 2023
- Verkkosivuillamme olevan laskurin avulla voi testata tuen määrää eri tulotasoilla:
[Aikuiskoulutustuki - Aikuiskoulutustuen määrän laskuri](#)

Esimerkkejä aikuiskoulutustuen määrästä

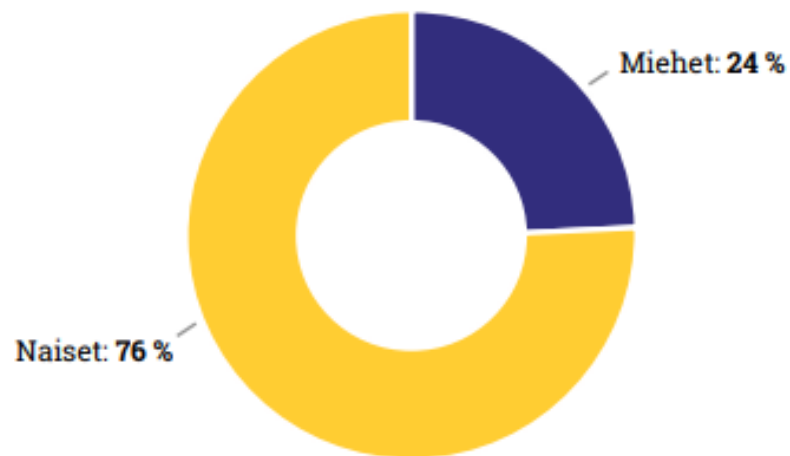
Normaali palkka ennen opintojen alkamista (brutto/kk)

Tulo, brutto €/kk	500	1000	1500	2000	2500	3000	3500	4000	4500	5000
-	660,91	784,85	985,61	1185,37	1387,13	1587,89	1694,99	1790,59	1886,19	1981,79
250	535,91	659,85	860,61	1061,37	1262,13	1462,89	1569,99	1665,59	1761,19	1856,79
500	410,91	456	735,61	936,37	1137,13	1337,89	1444,99	1540,59	1636,19	1731,79
750	285,91	285,91	610,61	811,37	1012,13	1212,89	1319,99	1415,59	1511,19	1606,79
1000	160,91	160,91	434	686,37	887,13	1087,89	1194,99	1290,59	1386,19	1481,79
1250		35,91	184	561,37	762,13	962,89	1069,99	1165,59	1261,19	1356,79
1500				412	637,13	837,89	944,99	1040,59	1136,19	1231,79
1750				162	512,13	712,89	819,99	915,59	1011,19	1106,79
2000					387,13	587,89	694,99	760,59	886,19	981,79
2250					140	462,89	569,99	665,59	761,19	856,79
2500						337,89	444,99	540,59	636,19	731,79
2750						118	319,99	415,59	601,19	606,79
3000							194,99	290,59	386,19	481,79
3250							69,99	165,59	216,19	356,79
3500								40,59	136,19	231,79

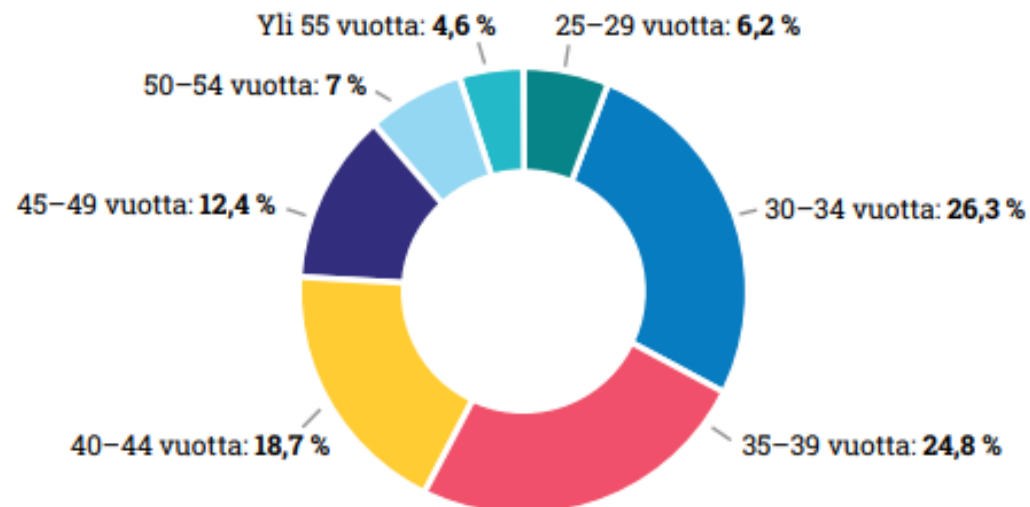
Aikuiskoulutustuen saajien sukupuoli- ja ikäjakauma

- Valtaosa tuensaajista naisia:
- Yli puolet tuensaajista alle 40-vuotiaita:

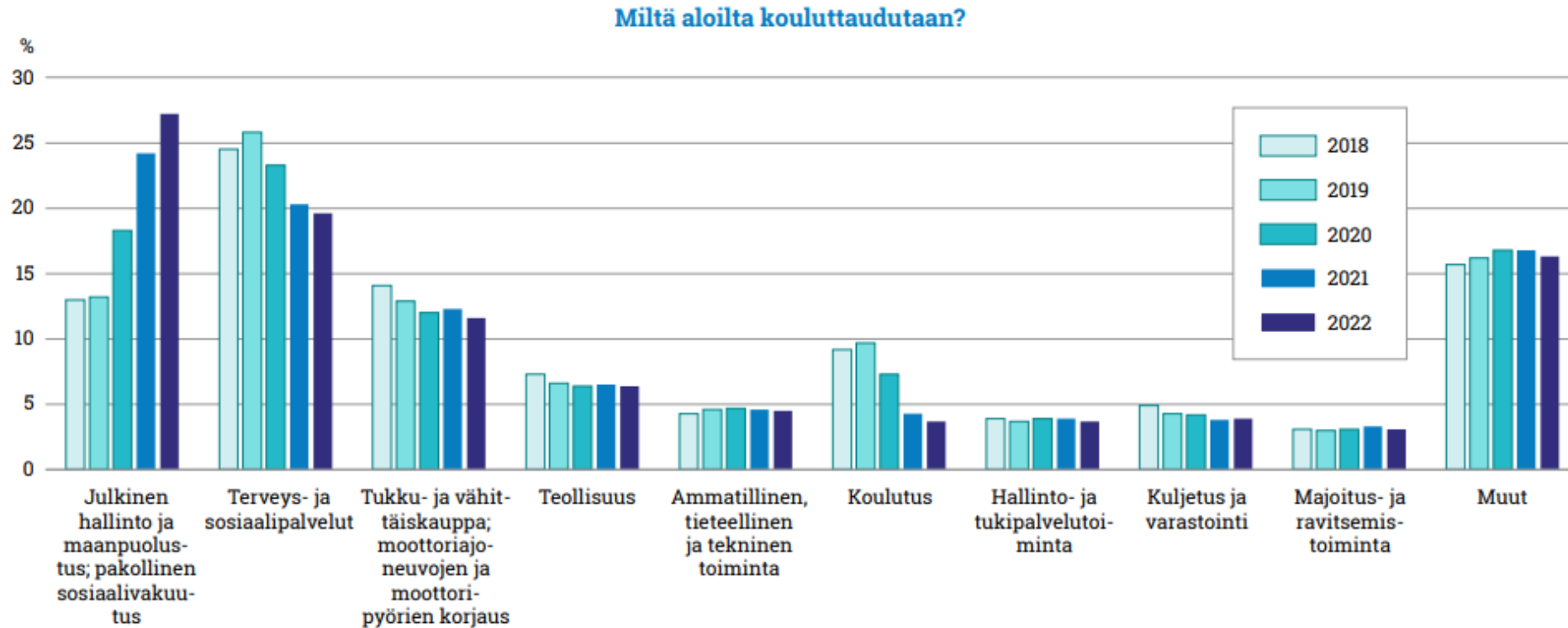
Aikuiskoulutustuen saajat sukupuolittain vuonna 2022



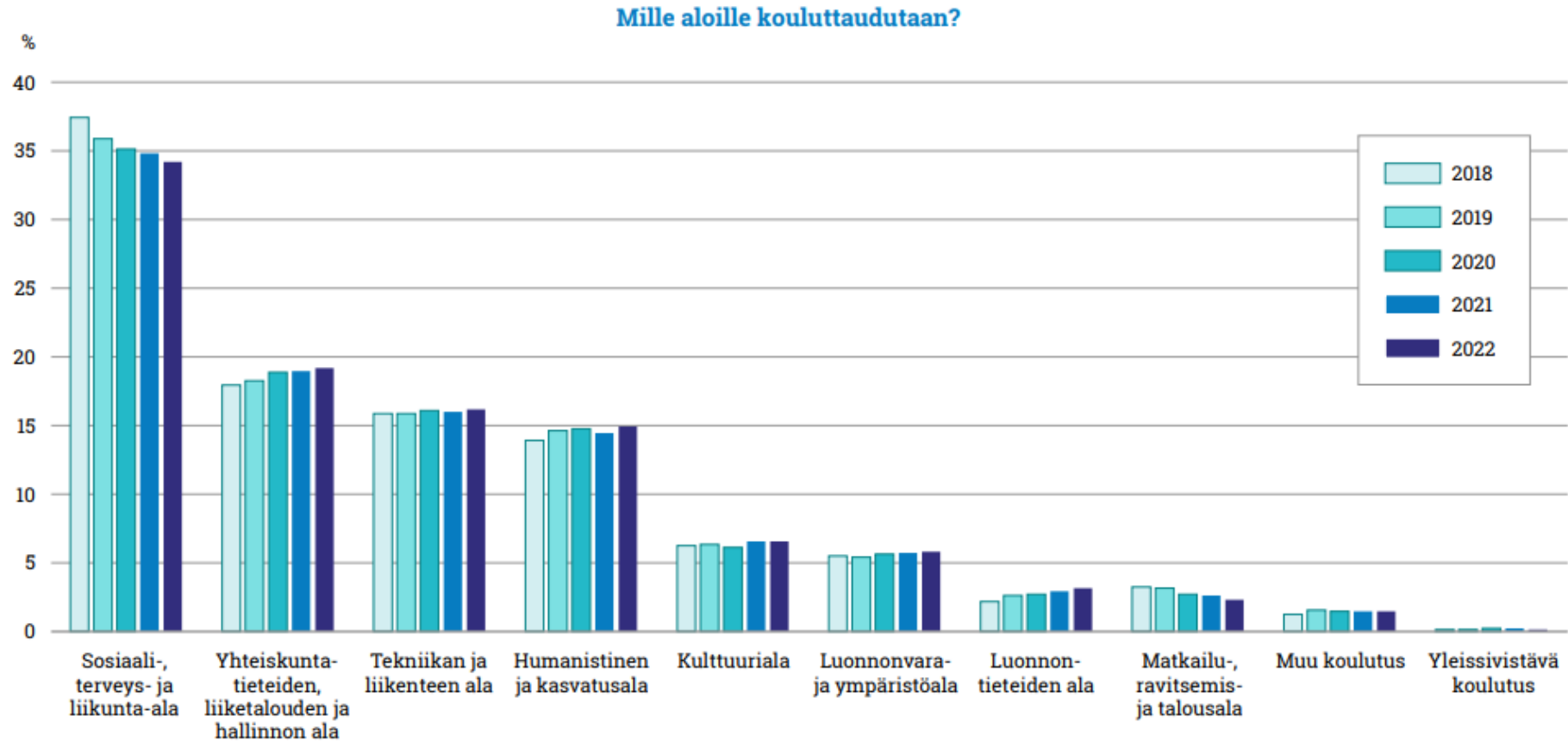
Aikuiskoulutustuen saajat iän mukaan vuonna 2022



Miltä aloilta aikuiskoulutustuella kouluttaudutaan?



Mille aloille aikuiskoulutustuen turvin kouluttaudutaan?



Aikuiskoulutustuen hakemisen motiivit ja koettu vaikutus

Keväällä 2023 toteutimme laajan aikuiskoulutustuen asiakastutkimuksen:

[Työllisyysrahasto - Aikuiskoulutustuella opiskelulla tavoitellaan alanvaihtoa, helpotusta työn kuormittavuuteen ja korkeampaa tutkintoa \(tyollisyysrahasto.fi\)](https://tyollisyysrahasto.fi)



Tutkimuksen päälöydökset:

- Kuormittuneilla tilanteeseen yhdistyi alanvaihto-suunnitelma, joka toteutui korkealla prosentilla. Näitä henkilöitä oli kaikissa ikäryhmissä ja kaikilla koulutustaustoilla.
- Työelämän tutkinto-keskeisyys pitää pintansa ja korostuu erityisesti sote-alalla. Tästä johtuu myös tutkintopainotteisuus aikuiskoulutustuen toimeenpanodatan kautta tarkasteltuna.

Lisätietoa aikuiskoulutustuen toimeenpanosta

Tavoitteena tehokkaat digipalvelut ja tyytyväiset asiakkaat

AIKUISKOULUTUSTUKEA SAI



30 124

henkilöä, joista
97,3 % palkansaaajia
ja 2,7 % yrittäjiä

PALKANSAAJAN AIKUISKOULUTUSTUKIPÄÄTÖSTEN MÄÄRÄ

Ensipäätöksiä

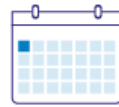
33 942 kpl



Keskimääräinen
käsittelyaika
17 pv

Maksupäätöksiä

133 756 kpl

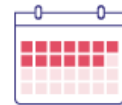


Keskimääräinen
käsittelyaika
1 pv

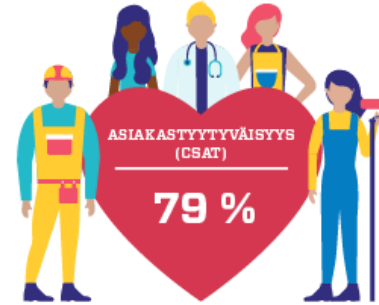
Automaattisten
päätösten osuus **78 %**

YRITTÄJÄN AIKUISKOULUTUSTUKIPÄÄTÖSTEN MÄÄRÄ

952 kpl



Keskimääräinen
käsittelyaika
13 pv



ASIAKASTYYTYVÄISYYS
(CSAT)

79 %

AIKUISKOULUTUSTUEN ASIAKASKONTAKTIT (KPL)



Verkkosivujen
katselut

1 107 633



Puhelut

36 254



Kirjautumiset
asiointipalveluun

689 752



Viestit asiointi-
palvelussa

64 592



Laskurien
käyttökerrat

202 402



Sähköpostit

14 089

Kaikki tiedot ovat ajalta 1.1.-31.12.2022



Työllisyysrahasto
Sysselsättningsfonden | Employment Fund


22.6.2023


PERUSTIETOA AIKUISKOULUTUSTUESTA

Kiitos!

www.tyollisyysrahasto.fi

 @tyollisyysrahasto

 @tyollisyysrhsto

 @tyollisyysrahasto



Työllisyysrahasto

Sysselsättningsfonden | Employment Fund