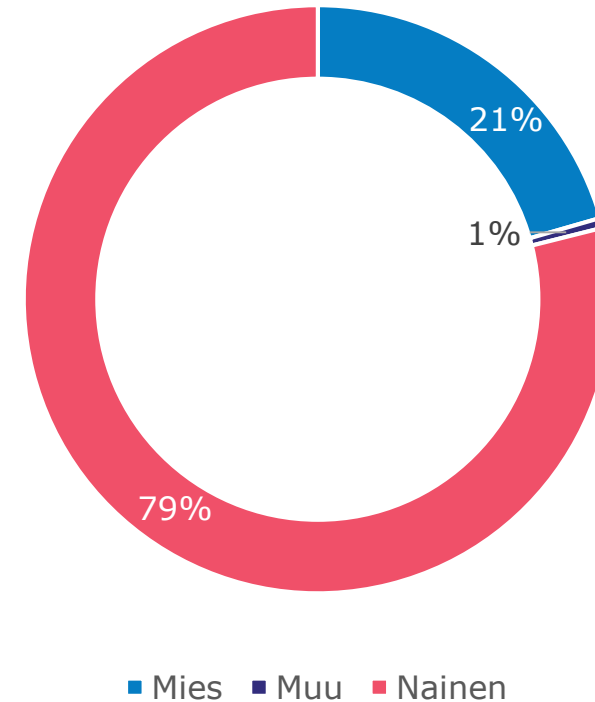
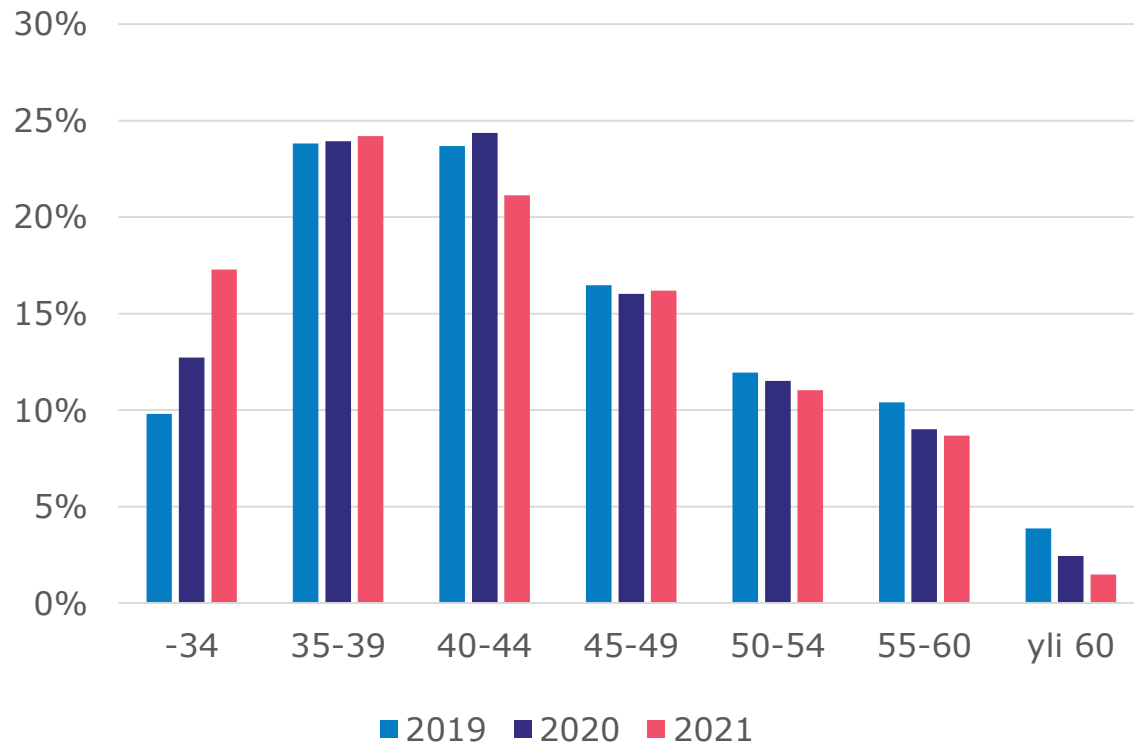


Taustatietoja vastaajista 1/2

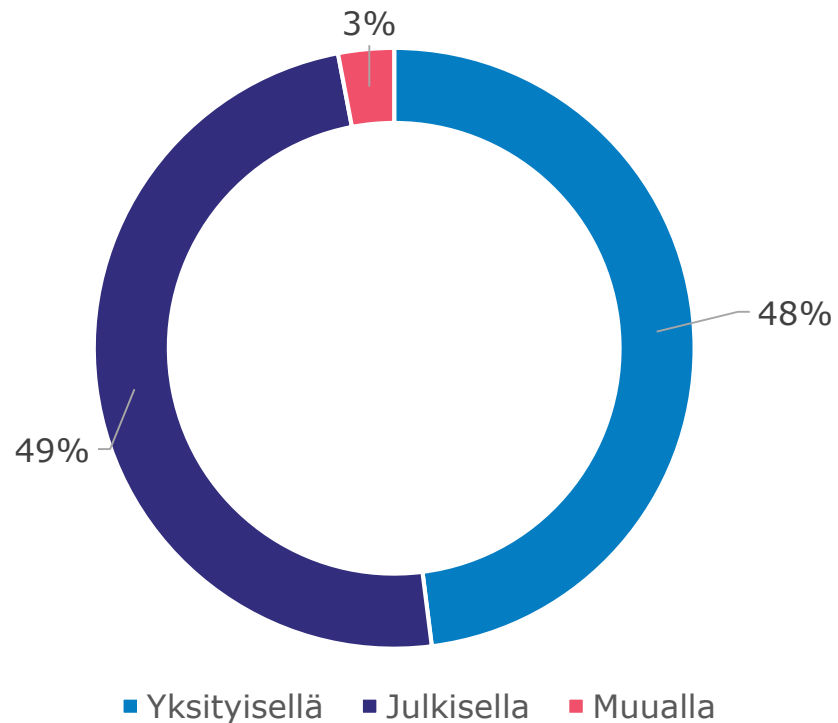
60 % vastaajista on alle 45-vuotiaita.

Enemmistö vastaajista oli naisia.

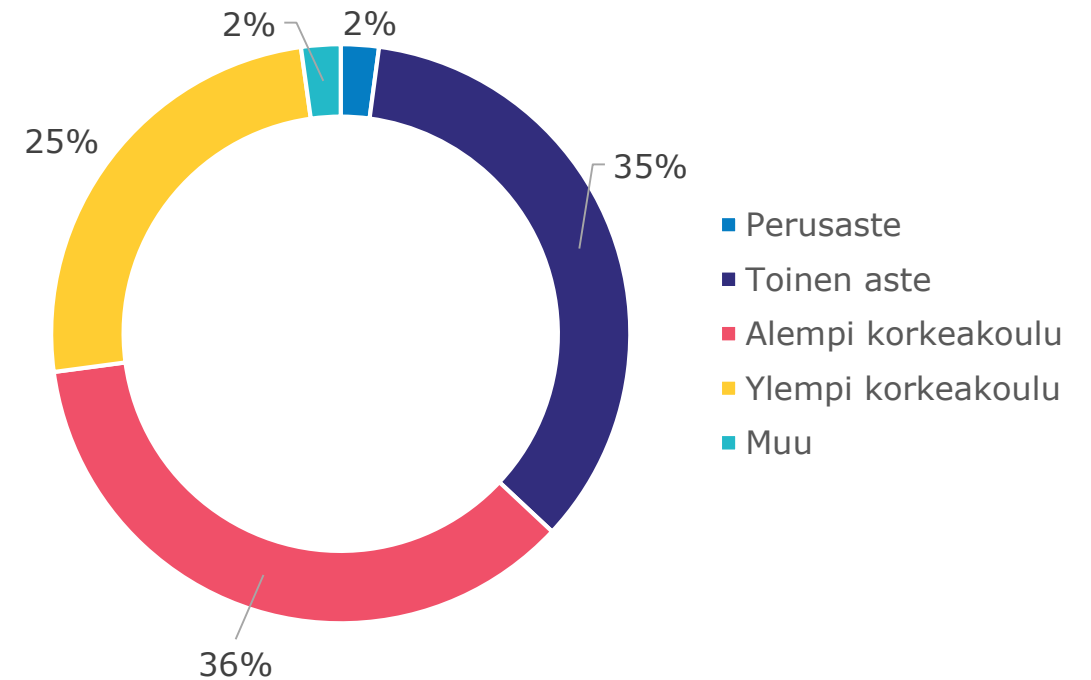


Taustatietoa vastaajista 2/2

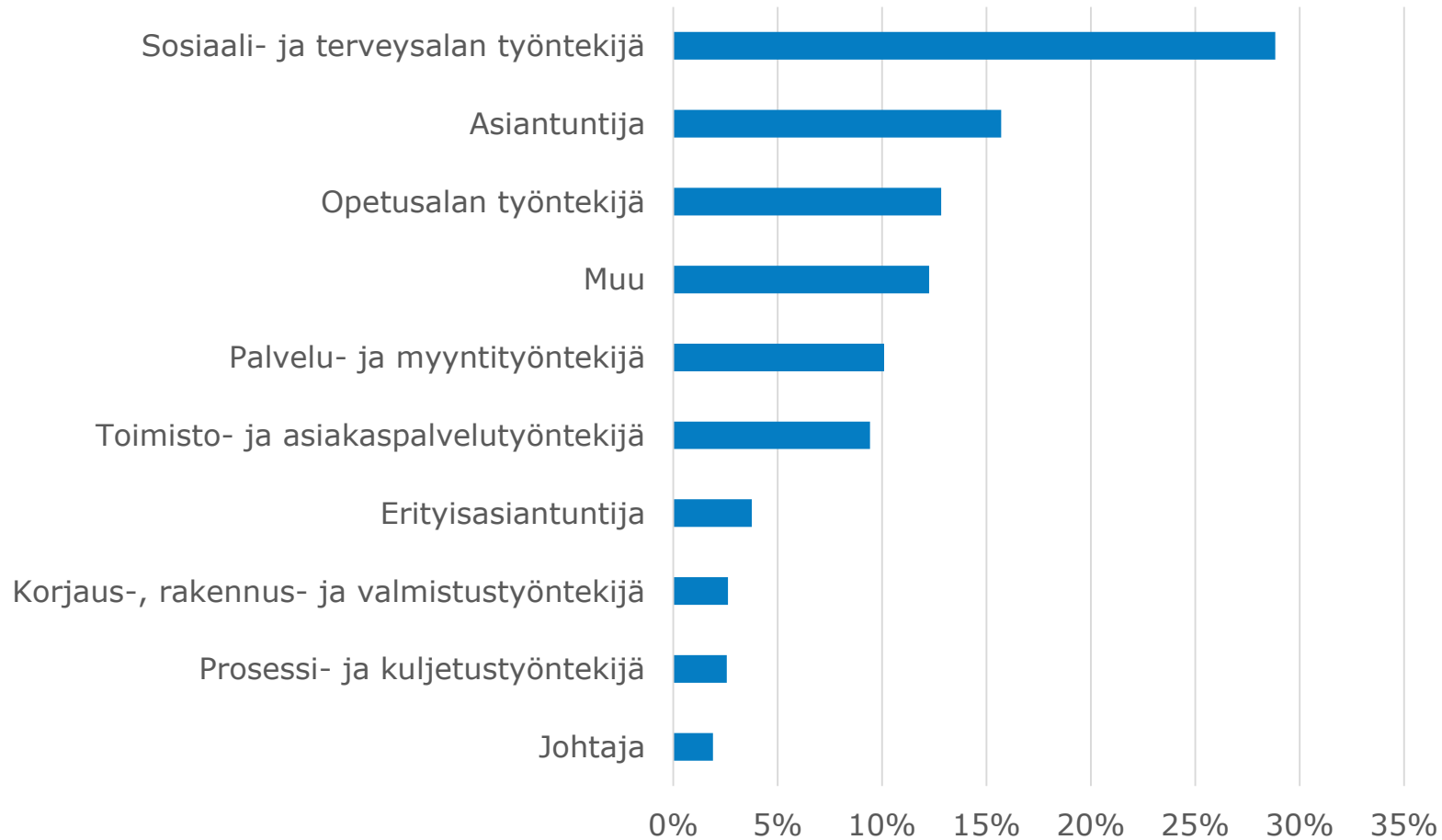
Noin puolet vastaajista työskenteli yksityisellä ja puolet julkisella alalla.



Vastaajista 61 % oli korkeakoulututkinto ennen opintojen aloittamista.



Vastaajien ammattitasta



A low-angle, upward-looking photograph of a diverse group of people, likely athletes or team members, wearing purple t-shirts. They are gathered in a circle, with their hands stacked on top of each other in the center, creating a pyramid shape. The background is a clear, bright blue sky. The overall mood is one of unity, teamwork, and positive energy.

Lisätietoa
aikuiskoulutuksesta

Tavoitteena tehokkaat digipalvelut ja tyytyväiset asiakkaat

AIKUISKOULUTUSTUKEA SAI



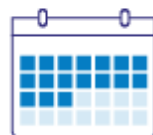
30 124

henkilöä, joista
97,3 % palkansaaajia
ja 2,7 % yrittäjiä

PALKANSAAJAN AIKUISKOULUTUSTUKIPÄÄTÖSTEN MÄÄRÄ

Ensipäätöksiä

33 942 kpl

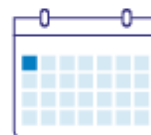


Keskimääräinen
käsittelyaika

17 pv

Maksupäätöksiä

133 756 kpl



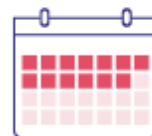
Keskimääräinen
käsittelyaika

1 pv

Automaattisten
päätösten osuus **78 %**

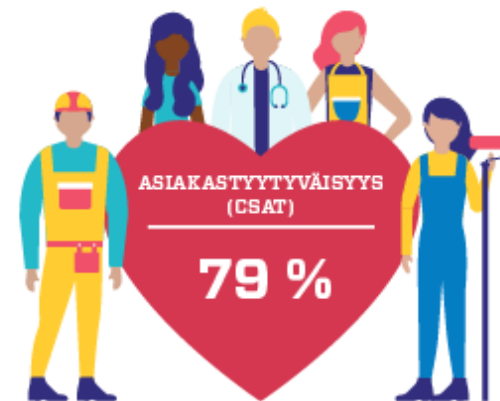
YRITTÄJÄN AIKUISKOULUTUSTUKIPÄÄTÖSTEN MÄÄRÄ

952 kpl



Keskimääräinen
käsittelyaika

13 pv



AIKUISKOULUTUSTUEN ASIAKASKONTAKTIT (KPL)



Verkkosivujen
katselut

1 107 633



Puhelut

36 254



Kirjautumiset
asiointipalveluun

689 752



Viestit asiointi-
palvelussa

64 592



Laskurien
käyttökerrat

202 402



Sähköpostit

14 089

Aikuiskoulutustuki

- Aikuiskoulutustuki on rahallinen tuki, jota myönnetään [palkansaajalle tai yrittäjälle ammatillista kehittymistä tukeviin opintoihin](#).
- Palkansaajat ja yrittäjät voivat hyödyntää aikuiskoulutustukea [uransa aikana yksiin tai useampiin opintoihin yhteensä 15 tukikuukauden ajan, yhdessä tai useammassa erässä](#).
- Tuen avulla voi opiskella [kokonaisia tutkintoja tai lyhyempiä koulutuksia](#) lukuisissa oppilaitoksissa ympäri Suomen.
- Työllisyysrahasto maksoi aikuiskoulutustukea 30 124 (28 322, vuonna 2021) henkilölle yhteensä 177,9 (175,3) miljoonaa euroa vuonna 2022. Maksettu määrä nousi noin 1,5 % vuodesta 2021.
- Työllisyysrahasto rahoittaa palkansaajan aikuiskoulutustuen keräämistään työttömyysvakuutusmaksuista. Yrittäjän aikuiskoulutustuen rahoituksesta vastaa valtio.
- Työttömyysvakuutusmaksua maksavat työnantajat ja 18–64-vuotiaat palkansaajat. Työnantaja pidättää työntekijän palkasta maksun ja maksaa sekä oman että työntekijänsä osuudet työttömyysvakuutusmaksuista Työllisyysrahastolle.
- Vuonna 2022 palkansaajat ja työnantajat rahoittivat työttömyysvakuutusmaksuilla työttömien, aikuisopiskelijoiden ja eläkeläisten päivittäistä elämää noin 3 miljardilla eurolla.